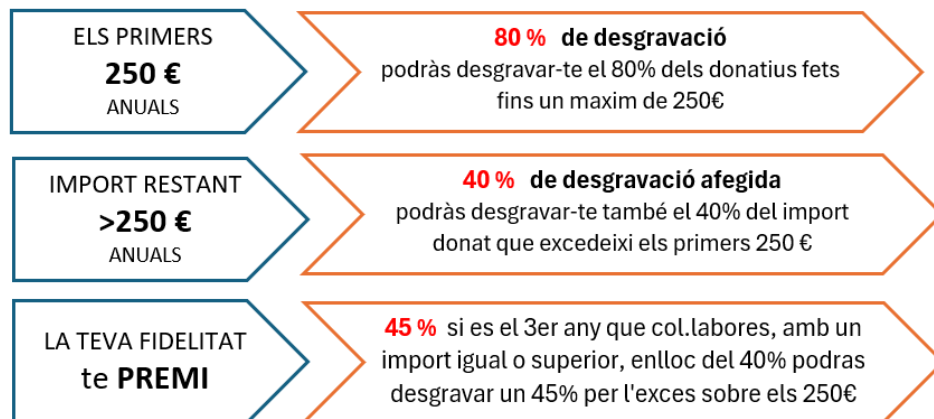


Incentius fiscals

D'acord amb la [Llei 49/2002, de 23 de desembre, de règim fiscal de les entitats sense fins lucratiu i dels incentius fiscals al mecenatge](#), modificada pel [RDL 6-2023, de 19 de desembre](#), les donacions i les aportacions realitzades a favor de les entitats beneficiàries del mecenatge donen dret a una deducció en la declaració de la renda i/o a l'impost de societats. Els percentatges actuals de deducció sobre les quantitats donades són els següents:

1. Persones físiques



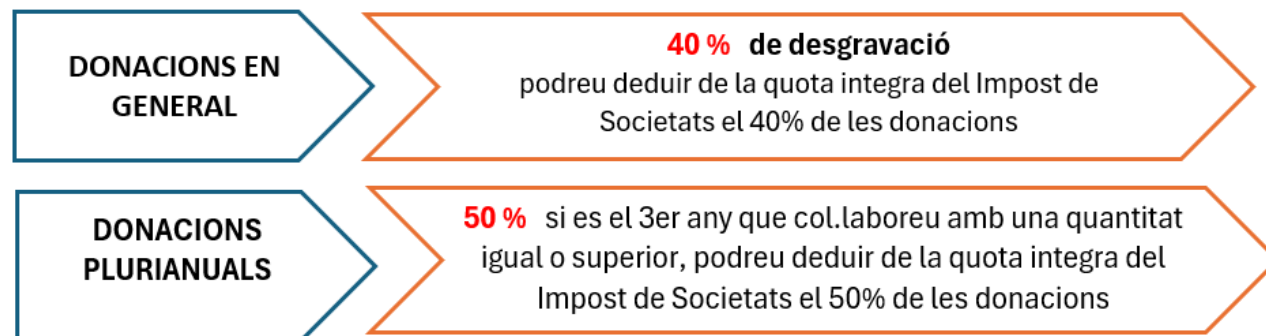
A major fidelitat, més benefici fiscal

Les persones físiques que hagin efectuat donatius a la mateixa entitat en els 2 últims períodes impositius per import igual o superior en cadascun d'ells respecte a l'exercici anterior, podran aplicar una deducció del **45%** per l'excés sobre els 250 € de base de deducció, en lloc del 40% aplicable amb caràcter general.

Limitacions

Per al seu càlcul, cal tenir en compte que la base de la deducció, és a dir, la quantitat a la qual s'aplica el percentatge, no podrà excedir del 15% de la base liquidable del contribuent.

2. Persones jurídiques



La desgravació en el cas de les persones jurídiques es realitzarà a través de l'**Impost de Societats**.

(Art. 20 de la [Llei 49/2002, de 23 de desembre, de règim fiscal de les entitats sense fins lucratiu i dels incentius fiscals al mecenatge](#), modificada pel [RDL 6-2023, de 19 de desembre, pel qual s'aproven mesures urgents per a l'execució del Pla de Recuperació, Transformació i Resiliència en matèria de servei públic de justícia, funció pública, règim local i mecenatge](#)).

Tindran dret a deduir de la quota íntegra de l'Impost sobre Societats el **40%** del valor de la donació lliurada.

A major fidelitat, més benefici fiscal

En el cas de les donacions realitzades per persones jurídiques, el percentatge de deducció del 40% de la quantitat donada passarà a ser del **50%** quan s'hagin efectuat donatius a la mateixa entitat en els dos últims períodes impositius per import igual o superior en cadascun d'ells respecte a l'exercici anterior.

Limitacions

En tots els casos, el límit de deducció sobre la base liquidable és del 15%